

工频离并网一体逆变器 PH3000 系列 (3KW-4KW)



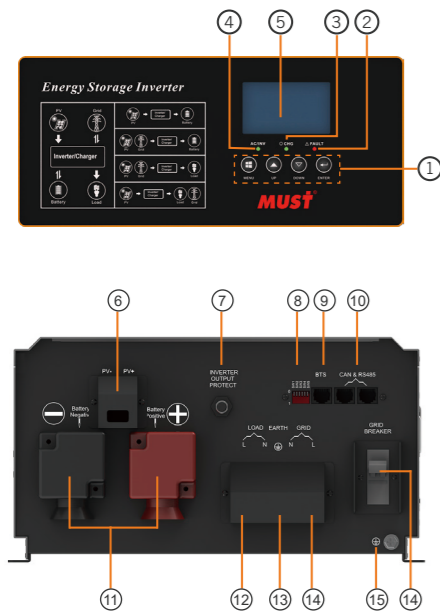
产品特性

- 工频变压器隔离, 安全性高, 过载能力强, 能适应各种类型负载;
- 具有功率补偿功能, PF 值 -1~+1 完全可调, 额定功率因素 PF>0.99
- 高性能 DSP 控制技术, 保证整机峰值效率大于 93%;
- 可通过 LCD 屏设置工作模式优先等级: 负载优先、负载、发电模式等模式
- 可通过 LCD 屏设置充电电流、充电电压等参数
- 具有电网过压、过频保护, 软硬件过流保护, 过温和交流短路等保护功能
- 当电池放完电, 逆变器关机后, 当光伏或市电恢复时逆变器将自动开机
- 具有蓄电池温度补偿接口 (BTS)、可根据温度调整充电电压
- 具有 USB、CAN、RS485 监控功能
- 可实现三台并网扩容或并成三相输入输出

产品简介

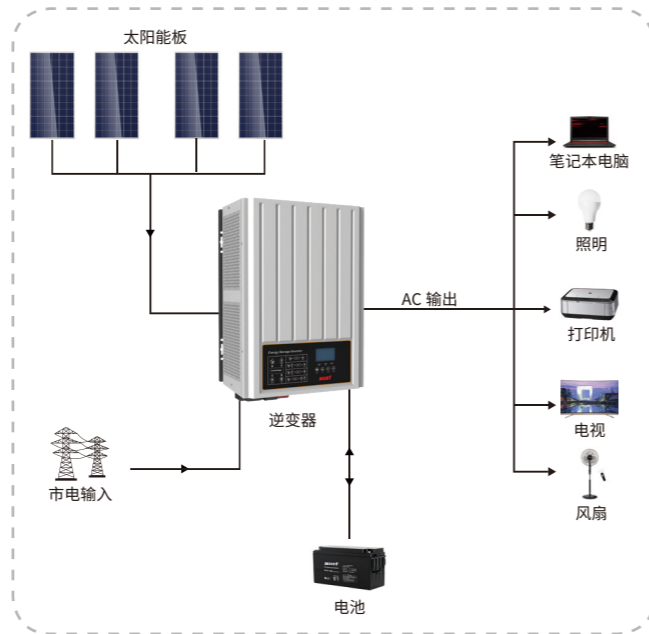
PH3000 系列是一款工频离并网一体的光伏逆变器, 具有多种工作模式选择、保护功能完善、能将光伏系统产生的能源最大化给负载使用; 若还有多余的能量用来给电池充电, 仍有多余能量时将卖入电网。广泛应用于户用型发电系统、通讯基站、边防、公路桥梁建设。

面板说明



- | | |
|------------|----------------------|
| 1. 功能按钮 | 9. 电池温度感应 |
| 2. 故障指示灯 | 10. CAN 和 RS485 通信端口 |
| 3. 充电指示灯 | 11. 电池输入 |
| 4. 状态指示灯 | 12. 负载 |
| 5. LCD 显示器 | 13. 接地 |
| 6. PV 输入 | 14. 电网 |
| 7. 逆变器输出保护 | 15. 接地 |
| 8. 开关 | |

系统连接示意图



技术规格

型号		PH30-3048	PH30-4048
额定电池电压		48VDC	
逆变器输出	额定容量	3750VA	5000VA
	额定输出功率	3000W	4000W
	额定输出电压和频率	230Vac \ 50Hz 或 60Hz	
	额定输出电流	13A	17.4A
	输出电压	230Vac ± 1%	
	输出频率	50Hz ± 0.1%	
	谐波失真率 (THD)	离网 ≤ 2%	
		电网放电 ≤ 3%	
		电网电量 ≤ 3%	
	动态响应速度	20ms	
	功率因素	电网放电 99.9% & 电网充电 99.9%	
	过载能力	30 分钟 @ 100% < 负载 ≤ 110%	
		1 分钟 @ 100% < 负载 ≤ 125%	
		30 秒 @ 125% < 负载 ≤ 150%	
		10 秒 @ 150% < 负载 ≤ 200%	
5 秒 @ 负载 > 200%			
电网 / 离网切换时间	< 10 毫秒		
波形	纯正弦波		
交流输入	逆变效率 80% 电阻负载	≥ 93%	≥ 93%
	交流输入最大电流	26A	34.8A
	可接受的输入电压范围	默认值 186Vac ~ 253Vac; 窄 174Vac ~ 272Vac; 宽 95Vac ~ 272Vac	
	交流输入频率	47.5Hz ~ 51.5Hz	
电池	额定输入电压	48VDC	
	允许输入直流电压范围	40VDC~62VDC	
	低电压报警	42VDC	
	高压报警器	60VDC	
太阳能充电器 & 交流充电器	PV 开路电压	145VDC	
	最大太阳能充电电流	60A	60A
	最大交流充电电流	60A	80A
显示器 & 保护功能	LED 指示灯	系统操作, 充电和放电指示, 故障指示	
	液晶显示屏	输出电压, 输出电流, 电网电压, 电网电流, 蓄电池电压, 负载功率, 容量图	
	保护功能	输入低压保护	
		输入过压保护	
输出过载保护			
输出短路保护			
机械规格	安装方式	壁挂式	
	机器尺寸 (W*H*D)(mm)	337*462*183mm	370*462*183
	包装尺寸 (W*H*D)(mm)	476*602*325mm	476*602*325mm
	净重 (kg)	29.5	35
	毛重 (kg)	33	38.5
其他	通讯接口	RS485 \ CAN bus	
	工作温度范围	0°C ~ +50°C	
	防水等级	室内 (IP20)	
	环境湿度	0~90% 相对湿度 (无冷凝)	
	海拔	≤ 3000 米	